

# 学科网e卷通

基于智能题库的精准教学解决方案

# 学科网

## 让教与学更高效

学科网创办于2004年，是专业的优质资源及智慧教学服务商。公司是国家高新技术企业，自创办以来，一直专注于教育信息化领域，综合数字资源、智能软件、智慧平台等为中小学智慧教学提供先进的解决方案，致力于用科技推动教育优质均衡发展，让教与学更高效。

学科网为全国数万所合作校提供优质服务，与各地教育局教研室、百强校及省重点校、教辅出版机构、各行业生态伙伴等开展深度合作，共同为用户提供更美好的智慧教育体验。

### 企业荣誉



央广网社会公益教育品牌奖项



新华网中国最具品牌影响力网络教育机构奖项



中国网影响力在线教育品牌奖项



新浪教育最具口碑影响力在线教育机构奖项



腾讯教育中国知名网络教育机构奖项



腾讯教育中国最具创新力在线教育品牌奖项



《北京青年报》中国在线教育领军品牌奖项



中国教育装备行业·信息化平台品牌企业



中国青少年发展基金会“希望工程”爱心企业



中国社会福利基金会公益荣誉证书



北京市房山区红十字会感谢状



西部阳光农村发展基金会最佳合作伙伴

## 目录

- 01 公司简介
  - 企业荣誉
  - 政策背景
- 04 学科网 e 卷通：基于智能题库的精准教学方案
  - 产品体系
  - 智能题库
  - 智慧作业
  - 高效阅卷
  - 个性化学习报告
  - 精准教学
  - 区域考试
- 24 合作共赢
  - 合作模式

## I 政策背景

“ 开发基于大数据的智能诊断、资源推送和学习辅导等应用，促进学生个性化发展。  
开发教研支撑应用，开展基于教学能力智能诊断与分析的自适应学习和网络教研，促进教师专业化发展。

《教育部等六部门关于推进教育新型基础设施建设构建高质量教育支撑体系的指导意见（教科信〔2021〕2号）》

“ 发挥作业诊断、巩固、学情分析等功能，将作业设计纳入教研体系，系统设计符合年龄特点和学习规律、体现素质教育导向的基础性作业。鼓励布置分层、弹性和个性化作业，坚决克服机械、无效作业，杜绝重复性、惩罚性作业。

中共中央办公厅、国务院办公厅《关于进一步减轻义务教育阶段学生作业负担和校外培训负担的意见》2021年7月

“ 学校期末考试命题要严格规范考试内容，合理控制考试难度，不得超越国家课程标准和学校教学进度。要切实提高命题质量，注重考查基础知识、基本技能和教学目标达成情况，注重增加综合性、开放性、应用型、探究性试题比例，体现素质教育导向，不出偏题怪题，减少机械记忆性试题，防止试题难度过大。各地各校要加强命题研究评估和教师命题能力培训，不断提高教师命题水平。对目前命题能力不足的学校，上级教育部门可委托教研机构组织命题，供学校选择使用，并由各自学校分别阅卷。

教育部办公厅《关于加强义务教育学校考试管理的通知》2021年8月

# 学科网 e 卷通<sup>®</sup>

## 基于智能题库的精准教学方案

以学科网优质教育资源为依托，以智能组卷与高效阅卷为核心，通过线上线下相融合的方式记录日常教与学过程性动态数据，挖掘数据价值，构建以学习者为中心的学业评价体系，基于精选题库资源及大数据技术，实现精准诊断分析和优质资源推荐，提升教学效率和教学容量，帮助老师提升教学的精准性，帮助学生提升自主学习的有效性，帮助管理者提升管理的科学性。



## 智能题库 / 组卷网<sup>®</sup>

### 倍受教师欢迎的中小学组卷<sup>®</sup>系统

e 卷通智能题库致力于为教师提供全场景下的优质试题，提升选题组卷效率。我们收录了小初高各学段、多学科精品试题，涵盖历年真题、全国名校的各类试卷，每道题都经过专业教研老师精心校对，并标注了完整的标签体系（知识点、章节、难度等）。智能题库提供多种选题方式，借助智能算法精准推送试题，支持各种格式的下载和考试阅卷。



#### 精品资源 随心所“选”

- 快速精准选题 ·
  - 知识点选题
  - 章节选题
  - 试卷选题
- 高效智能组卷 ·
  - 智能组卷
  - 细目表组卷
- 优质成套资源 ·
  - 精品专辑
  - 名校试卷
  - 学科特色专栏

#### 灵活排版 随心所“动”

- 提供多种试卷模板（正式考试、普通测验、日常作业），可一键配置
- 提供一键设置试题排序方式（按加入顺序、按难易程度），也支持自由拖拽移动试题
- 提供装订线、保密协议、注意事项等多种自定义的试卷结构

#### 多种场景 随心所“用”

布置作业

日常测验

考试阅卷

## 高质量试题 让教师下载无忧

试题配有答案及详细解析，由一线教师精心审校。

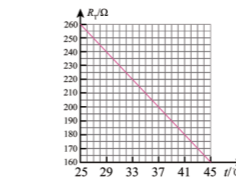
优质

多层次知识体系，精确到考法，章节和知识点相结合，提供方法、典型、压轴、同步等特色选题维度。

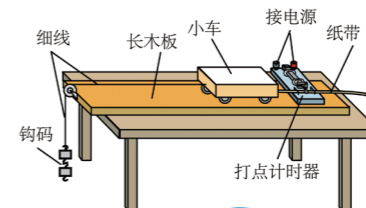
精细

试题来自公立系统的校、区、市、省级正规考试以及公开出版的教辅书籍。

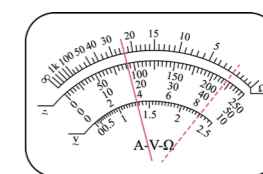
权威



实用



专业



美观

资源覆盖同步教学、阶段测试、升学备考全教学场景，满足每个教学阶段的需求。

试题深度结构化，支持上百种题型，可通过 API 接口输出内容。

公式支持 MathType 编辑和微软公式，试题图片经过高清重绘，赏心悦目。

## 学科特色资源

### 多场景覆盖

同步教学、阶段测试、升学备考、假期作业、综合实践等。

### 与时俱进

紧贴中高考最新命题趋势、新课标要求和教育“双减”政策精神设计各类资源，与时俱进，立德树人。

### 专项内容

英语阅读、语文作文、时事政治等，赋能学科特色专项教学。



# 智慧作业

## 方便实用的作业布置和批改工具

创新的学校线下作业解决方案。利用学科网现有资源快速组卷，并自动生成答题卡，实现作业高效布置。本产品支持教师纸阅、网阅，纸阅不改变教师批改习惯、学生作答习惯。支持扫描仪快速录入，也可以通过手机拍照，完成学生作业数据的收集。通过收集学生作业数据，进行学情分析与错题统计，让教与学更高效。

组卷网、组卷 APP 选题

线下作业

下载并打印作业

学生线下作答

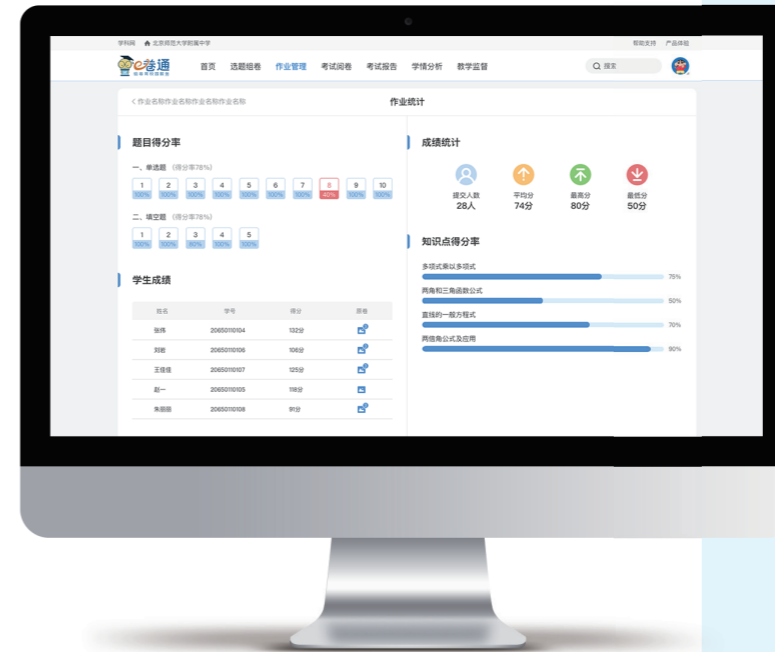
教师纸阅

扫描或拍照收集

学情分析

作业讲评

错题统计



### > 产品特色

1 分层作业，快速组卷  
快速选题，一键布置  
线上线下，均可支持  
根据学情，自由分层

2 答题卡一键生成  
选题完成即可一键制卡或生  
成线上链接，下载打印或转  
发地址即可考试

3 扫描仪、拍照采集数据  
客观题系统自动批改，主观  
题识别批改分数，支持扫描  
仪或手机拍照收集学生数据

4 学情数据实时分析  
学生个人数据实时统计  
班级作业详情清晰明了  
知识点掌握情况一目了然

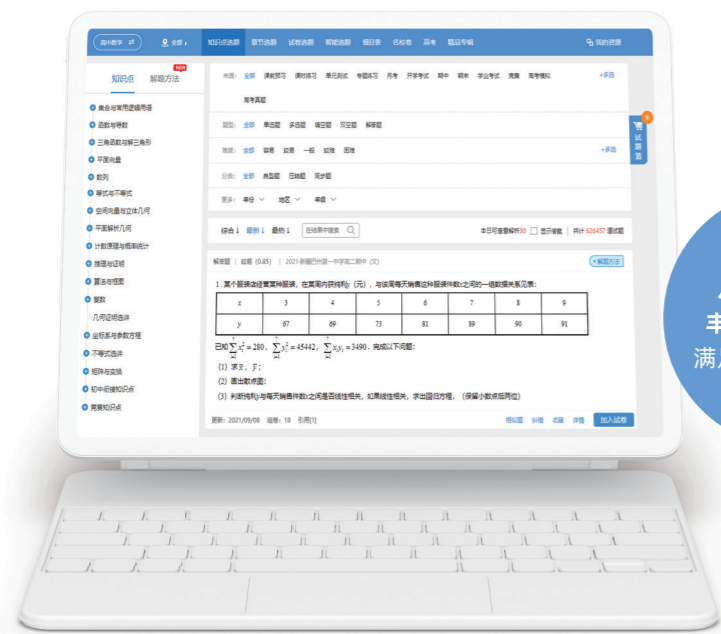
5 支持作业在线讲评  
支持作业数据实时查看  
可根据得分情况进行讲评  
动图演示让讲解更形象

6 专业内容，紧扣教材夯实基础  
丰富的同步内容，按课时划分  
注重基础知识，试题划分有层次性  
贴近教学场景，课前课中课后量身定制

# 高效阅卷

## 高效批改、统计分析助力教学

通过人工智能、大数据技术与教学实践深度融合，对学生作业与考试数据进行采集、分析与应用，帮助老师从繁重的作业、考试批改与统计分析中解放出来，学生作业考试档案化，班级弱项报告化，学生报告个性化，为教育赋能，推动教学进步。



**01 智能组卷**  
八种组卷模式  
丰富的试题资源  
满足不同场景的组卷需求



**02 一键生成答题卡**  
组卷制卡、独立制卡、模板制卡等多种制卡模式  
可一键生成答题卡  
自动识别知识点



**03 线下考试**  
支持多种考试场景  
班级作业检测  
单校各种考试场景  
区域联考  
不改变学生日常作答习惯

**06 考试报告**  
考后快速生成成绩报表  
考试成绩档案化  
班级弱项报告化  
学生报告个性化



**05 试卷批改**  
先扫后阅  
先阅后扫均可  
客观题自动批改  
主观题灵活批改

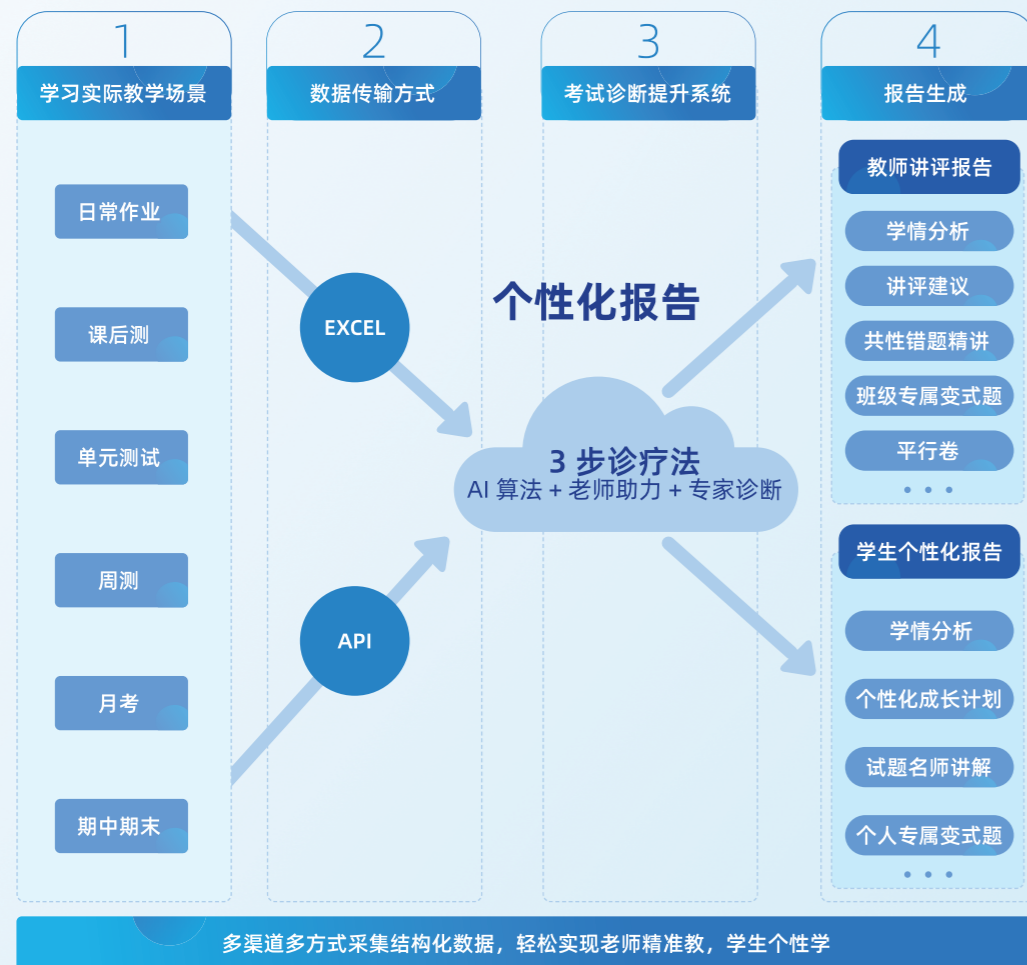
**04 试卷扫描**  
一键扫描，容错性强、无需试卷排序，正放、反放、倒置系统均可识别



# 个性化学习报告

## 个性化学习报告专家

个性化学习报告赋能阅卷厂商、联考供应商和学校，专门用于生产考试报告。依托学科网庞大资源体量，让考试数据发挥出更大的价值，助力精准教学、个性化学习。



我们不生产数据，我们是数据深加工的魔法瓶

## > 核心优势

### 1. 多维度学情诊断

从单题知识点、得分率、总体成绩分布等多维度诊断班级和个人学情，精准定位教学问题，告别数据轰炸，规划学习路径，实现高效精准讲评、学生个性提升。

### 2. 推题灵活精准

独创 AI 算法 + 教师甄选 + 教研专家干预“三步诊疗法”，实现学生能力动态分层，精准推送变式习题，题量均衡、难度适宜。

### 3. 支持个性化配置

可根据学校、年级、班级具体需求对报告分析维度、学生层级、错题范围、推题难度、推题数量、纸张大小、报告颜色等进行个性化配置。

### 4. 通用·高效·易融

可与阅卷产品便捷打通、无缝衔接，报告在阅卷后一小时内即可全部生成，支持融合第三方平台，形成业务闭环。



## 教师讲评报告 精准教

精准学情诊断

班级弱项分析

共性错题统一讲解

个性错题针对性讲解

师生双向互动

精准 高效讲评

举一反三精准推送

平行卷跟踪效果



## 学生考试报告 个性学

精准学情诊断

个性化成长计划

错题自动整理

名师视频

错题举一反三

分层训练

优生专属训练

假期作业



### 产品特色

精准分析  
教学效果

多维度分析学情，告别数据轰炸，定位教学问题，提供讲评建议。

共性错题  
精准讲评

自动整理共性错题，并给出错题详细答题数据，精准讲评。

变式训练  
拓展提升

每道错题后推送针对性变式训练，减轻备课负担，让学生真正解决难题，触类旁通。

平行试卷  
测试效果

每份试卷可自动生成与原卷类似的平行试卷，供老师灵活评测教学效果。

### 产品特色

错题整理  
省时省力

考后系统自动收集整理错题，错题订正 so easy!

名师视频  
精讲错题

精准诊断学习弱项，名师助学打倒学习“拦路虎”。

精准推送  
举一反三

采用 AI 算法 + 老师助力 + 专家诊断三步疗法，确保每道错题推送精准高效，举一反三。

分层发布  
提升训练

优生、中等生、差生；不同试卷难度，皆精准诊断，生成适合的提升训练。

# 区域考试


## 接近实战的区域考试 贴心周到的一条龙服务

学科网考试研究中心邀请资深命题专家全力打造高水平原创试卷，为省级、市州级、区县级教研单位提供命题、印刷、阅卷、成绩分析、考后研讨等全流程考试服务，为教学和备考提供数据支撑。产品利用大数据技术，依托学科网题库的海量资源，为学生提供个性化考试报告，实现个性化成绩提升。

省级考试
市级考试
县级考试
多校联盟

**大市命题人**

**专家磨卷**



**四川省区域考试**

试题原创

名校试做

命卷
印刷
网阅
成绩分析
考后研讨

### 考试亮点

- 科学命题** 按高考标准命题 按出版标准制作
- 高度仿真** 试卷 + 答题卡 + 评分细则高度仿真题
- 精准分析** 能力曲线 知识点诊断 弱项补习
- 考后提升** 自适应题变式推送 个性提升方案



电子版手册二维码

### 考试承接

教育局统考承接

教研室统考承接

### 服务流程



# 精准教学

学业大数据 致力于让校长管好 老师教好 学生学好

随着国家教育信息化 2.0 战略推进的逐步深入，以及 2021 年“双减”政策的颁布，教育正在回归学校，回归课堂。e 卷通产品即是基于这一背景，在不改变传统教学场景的情况下，全方位多场景收集学生的作业、考试等数据，为校领导科学管理、教师精准教学、学生个性化学习服务。最终目标是实现学校教师的“减负”以及学生学习的“增效”。

## 我们的愿景



让校领导科学地  
**管**

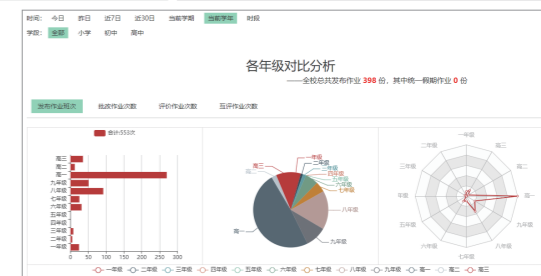
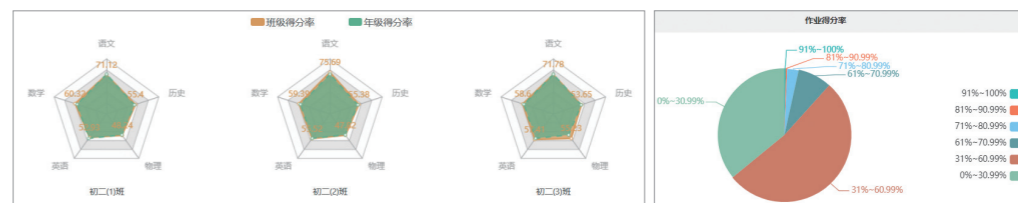


让老师明确地  
**教**



让学生有效地  
**学**

## 让校领导科学地管

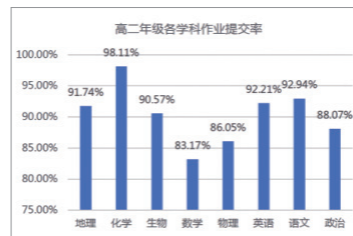
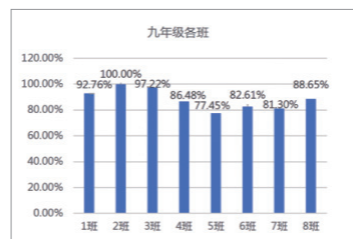


### 1. 教学管理数据化 可视化

多场景应用，支持作业管理、考试服务、精准教学及个性学习，提高日常工作的质量和效率。

### 2. 分层管理 决策有依据

大数据分析教学数据尽在掌握，决策不再凭主观印象。多层次决策数据：年级教学情况、班级教学情况、学科学情等统计分析一目了然。



### 3. 校本资源快速建设

整合优质学科网资源及学校本地优质资源快速组建校本资源。



### 4. 架起家校互通桥梁

打通家长与学校的阻隔，随时了解学生学情掌握情况，与学校齐力推进学生学习。

## 让老师明确地教

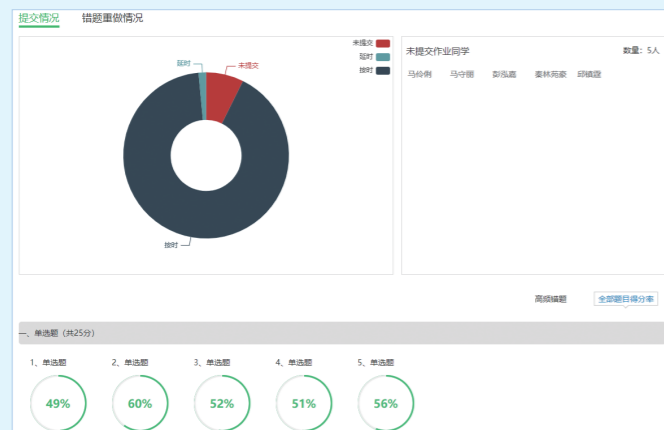


### 1. 高质量资源 快速布置作业、试题

运用系统内全学科优质资源，可快速布置高质量作业。亦可充分利用教师积累资源，作业布置更随心；考试服务支持多种方式，操作简单，自动关联题目知识点。

### 2. 科学管理作业 提升工作效率

针对假期作业和日常作业，教师可随时获取数据情况。客观题系统自动批改，主观题教师线上有痕批改。大大减轻工作压力，提升工作效率。

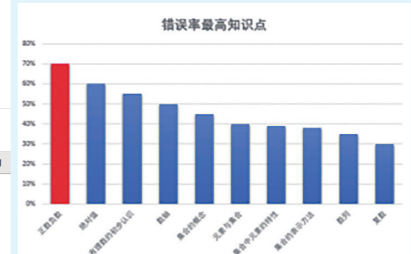


### 3. 大数据学情分析 助力精准教学

系统自动记录作业、考试全方位数据，通过大数据智能分析，可获取班级整体知识点掌握情况，助力教师精准教学。



知识点名称	年级得分率	年级考频
点的坐标	79.6%	1
众数	78.8%	4
坐标与图形变化-平移	77.5%	2
数与式	76.6%	1
平方根	76.6%	1
实数	76.6%	1
整式的加减-化简求值	75.6%	1
作图-位似变换	75.3%	1
随机事件	74.5%	2
整式的混合运算-化简求值	74.2%	1



### 4. 个性辅导 因材施教不再难

学生个人作业、考试轨迹数据情况，根据大数据查看稳定及波动情况，根据知识点掌握情况，教师可有针对性辅导，让因材施教不再难。



## > 让学生有效地学

### 1. 名师在身边 资源高效学习

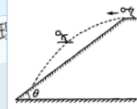
系统拥有优质名师系列讲解视频和名校试卷等资源。坐拥名师资源，助力学生自主学习。日常作业结果及时反馈，对照答案解析及时查漏补缺。

#### 物理错题集

收录本时间段物理学科所有未攻克错题，通过错题集找准自己这一阶段学习中的知识失读点和没有消灭顽固死角。更加有针对性高效的解决问题，争取做到同一错误不犯第二次。

##### 错题1

高台跳雪是冬奥会的比赛项目之一。如图所示，某高台跳雪运动员（可视为质点）从雪道末端先后以初速度之比 $v_1:v_2=3:4$ 沿水平方向飞出，不计空气阻力，则运动员从飞出到落到雪坡上的整个过程中（ ）



- A. 运动员先后在空中飞行的时间相同  
B. 运动员先后落在雪坡上的速度方向不同  
C. 运动员先后落在雪坡上动量的变化量之比为3:4  
D. 运动员先后落在雪坡上动能的增加量之比为3:4

知识点：动量定理的表述及应用

做错原因： 不够熟练  审题错误  错误大意  题目过难

难度：一般

- A. 运动员先后在空中飞行的时间相同  
B. 运动员先后落在雪坡上的速度方向不同  
C. 运动员先后落在雪坡上动量的变化量之比为3:4  
D. 运动员先后落在雪坡上动能的增加量之比为3:4

知识点：动量定理的表述及应用

做错原因： 不够熟练  审题错误  错误大意  题目过难

难度：一般

### 2. 自动错题集 反复强化

告别手动摘抄错题时代，系统自动收录错题，节省时间。针对个性化错题本，重点攻克。

利用碎片时间强化，多种方式随心反复强化练习。

#### 数学巩固提升练习题

针对张洋洋同学提分策略方案，我们为张洋洋个性化定制了练习题集，题集依据知识点掌握水平进行推送！

1. 巩固练习：巩固重点难点习题，着重对知识点的理解及解题思路的灵活运用难度适中。
2. 提升练习：重难点难题强化训练，稳定提升；难度系数以较难至困难为主。

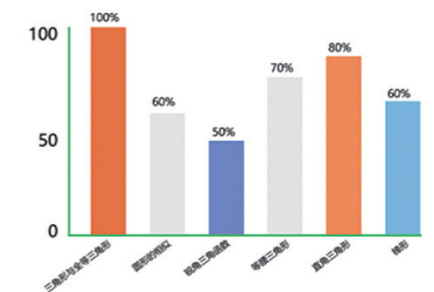
##### 巩固题1

在下列命题中，不是公理的是（ ）

- A. 如果一条直线上的两点在一个平面内，那么这条直线上所有的点都在此平面内。  
B. 经过不在同一条直线上的三点，有且只有一个平面。  
C. 垂直于同一条直线的两个平面相互平行。  
D. 如果两个不重合的平面有一个公共点，那么它们还有其它公共点，这些公共点的集合是经过这个公共点的一条直线。

### 3. 告别题海，开启个性学习

系统根据学生学情分析，通过个性化学习报告可获取单次考试数据。薄弱知识点分析，提升方案更科学，系统智能推送符合学情练习题，自此告别题海战术。



## I 合作共赢

### > API 接口合作

组卷网开放知识点、章节等教研体系及题库内容为行业赋能，合作方可以通过调用接口的方式获取试题，对自有平台进行深度开发，实现根据章节知识点推题、智能推题、举一反三、试题搜索等需求。

### 题库 API 提供服务

#### 1. 试题服务

可以按照不同应用场景获取试题。

- 章节知识点推题
- 举一反三推题
- 关键词搜题
- 智能搜题



#### 2. 试卷服务

支持按试卷类型、来源、场景获取试卷。

- 精品试卷
- 精品专辑
- 智能组卷
- 章节知识点挑题



#### 3. 教辅服务

可支持教辅书电子化、结构化及教辅个性化学习。

- 教辅结构化生产
- 教辅内容增加变式题服务
- 教辅下载 / 打印

#### 4. 内容加工服务

提供试题、试卷、教辅等资源生产打标服务。

- OCR 识别
- 知识点智能标注
- 内容拆分打标



### > SaaS 集成合作

将学科网组卷产品通过模块集成接入客户平台，给客户的多场景选题组卷、试卷下载等服务，满足客户对于组卷、作业、考试等场景的需求。

#### 合作模式

- (1) 嵌入合作：将网校通嵌入客户平台，支持个性化定制，实现无痕使用。
- (2) 跳转合作：用户点击登录网校通后，免登录跳转使用。

#### 应用价值

- (1) 提供教师优质资源，提高教师组卷效率。
- (2) 对接模式成熟可靠，减少对接成本。
- (3) 提供用户使用数据，支持客户拓展使用场景。



### > 考试报告合作

根据试卷原卷、考试分数生成教师讲评报告与学生个性化报告，实现对单次考试、不同层级的学生进行针对性分析与个性化推题，满足寒暑假作业、考试、错题管理等教学场景的需求。



## I 合作案例



### 腾讯智笔课堂

腾讯教育基于点阵笔数据采集功能，结合大数据、AI、云等相关技术，打造企鹅智笔课堂。其中，由组卷网提供题库资源、组卷服务，覆盖备课、授课、互动、测试、批改、学情分析等多种教学环节。



### WPS 稻壳组卷

WPS 是金山办公旗下的办公软件套装，通过嵌入式合作，与组卷网共同推出稻壳组卷产品，用户可以在 WPS 应用内使用组卷服务，生成的试卷同步 WPS 云文档，实现办公场景与组卷场景的深度融合。



### 小白智慧打印

小白智慧打印基于互联网打印生态，面向家庭和学校提供教育打印解决方案，组卷网通过 API 接口方式提供同步练习、举一反三、解析视频、名校卷、学情分析等内容服务，共同打造教育打印领先应用。

### 江苏省沭阳县教育局

学科网以区域阅卷产品作为基础环境，由专业服务团队负责沭阳县统考的实施，并为教师提供精准的考后讲评报告，获得了用户非常满意的服务体验，并有力促进了教育局学业数据应用的水平。

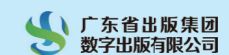
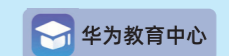
### 多家阅卷公司

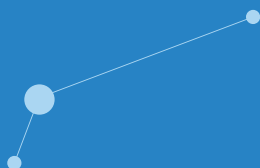
个性化学习报告已与多家阅卷公司完成数据打通，开放个性化报告的生产能力，实现了“阅卷+报告”的深度融合，促成阅卷产品的闭环。

### 上海交通大学附属中学

与学科网合作以来，e 卷通为学校的教学提供了有力帮助，在系统支持下，学校考试测评的教学改革得以有序进行，对学科网的产品和服务给予充分肯定。

### 更多合作品牌





全国统一客服电话 :400-900-2556  
e 卷通网址: <https://ejt.xkw.com/>